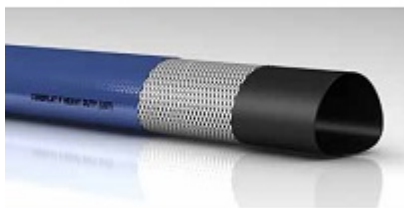


# Manichetta telata pesante per irrigazione - Cord\_33

Idoneo per mandata di Acqua e Fluidi Non Corrosivi



**MAR-GOM**  
www.mar-gom.it  
www.produzionegomma.it



## CARATTERISTICHE

Tubazione estremamente flessibile può essere riavvolta dopo l'uso ed è facilmente trasportabile

Struttura appiattibile facilmente e avvolgibile su aspi

## IMPIEGO

Particolarmente indicata in **agricoltura per irrigazione**, nell'industria **edile, cantieristica e navale**

Utilizzabile anche come **guaina di protezione**

## COLORE

Blu chiaro

## NORME

ISO 1307

## TEMPERATURA

-5°C ÷ +60°C

Cod.	Ø Interno (mm)	Peso (gr/mt)	Pressione di esercizio (bar)	Pressione di scoppio (bar)	Lunghezza (mt)
1340201	25	225	12	35	50/100
1340202	30	250	10	30	50/100
1340203	32	260	10	30	50/100
1340204	35	280	10	25	50/100
1340205	38	300	10	25	50/100
1340206	40	320	10	25	50/100
1340207	45	350	9	25	50/100
1340208	51	410	9	25	50/100
1340209	60	540	9	25	50/100
1340210	63	560	9	25	50/100
1340211	70	620	9	25	50/100
1340212	76	680	9	25	50/100
1340213	80	740	9	25	50/100
1340214	90	860	9	25	50/100
1340215	100	1050	8	23	50/100
1340216	125	1350	6	18	50/100
1340217	152	1750	4	11	50/100
1340218	200	2400	2.5	8	50/100